

Gîtes ruraux

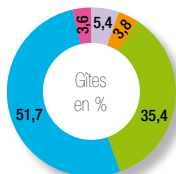
8

parc

▶ Selon la catégorie de confort⁽¹⁾

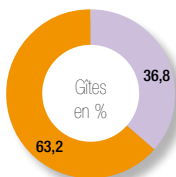
	Gîtes
E.C.*	79
1 épi	56
2 épis	517
3 épis	755
4 épis	53
Total	1 460

*En cours de classement



▶ Selon le mode de réservation⁽¹⁾

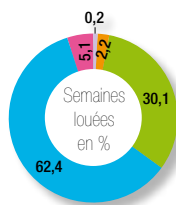
	Gîtes
Location directe	537
Serv. réservation	923
Total	1 460



fréquentation

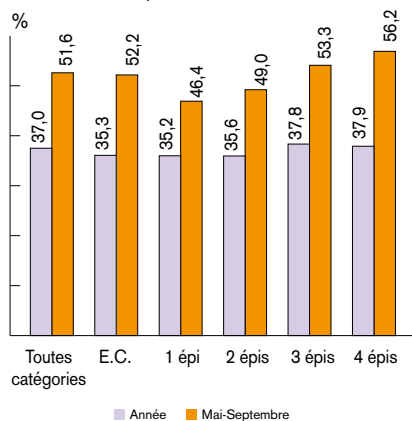
▶ Selon la catégorie de confort⁽¹⁾

	Semaines louées
E.C.	25
1 épi	299
2 épis	4 134
3 épis	8 579
4 épis	700
Total	13 737

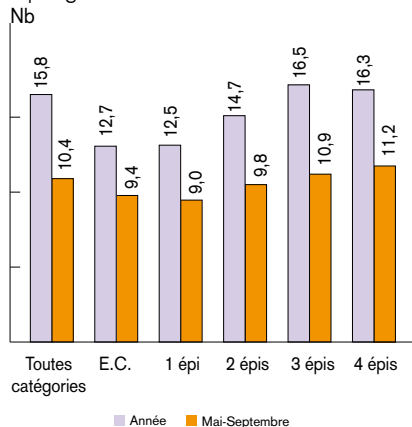


occupation

▶ Taux d'occupation⁽¹⁾



▶ Nombre moyen de semaines louées par gîte⁽¹⁾





A retenir

2009

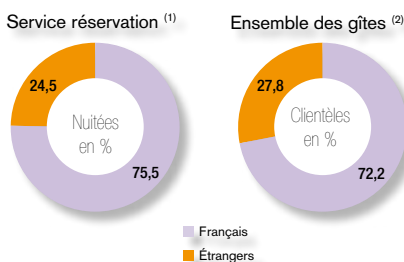
- ▶ Plus de **2 100 meublés** (12% des lits marchands), dont **1 400 labellisés Gîtes de France**
- ▶ **1 million** de nuitées (estimation)
- ▶ S'agissant des meublés en service réservation des Gîtes de France :
 - **426 000 nuitées**, dont **24,5%** étrangères,
 - **1^{er} marché étranger** : les **Allemands** (20,7% des nuitées étrangères),
 - Une **durée moyenne** de séjour de **7 nuits**,
 - Toutes catégories, un **taux d'occupation** annuel de **37%**,
 - **15,8 semaines** louées par an et par gîte en moyenne.

9

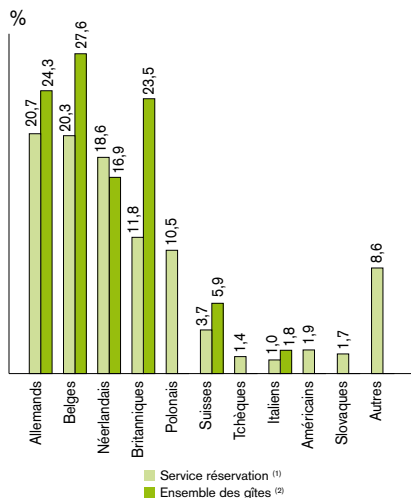
clientèles

saisonnalité

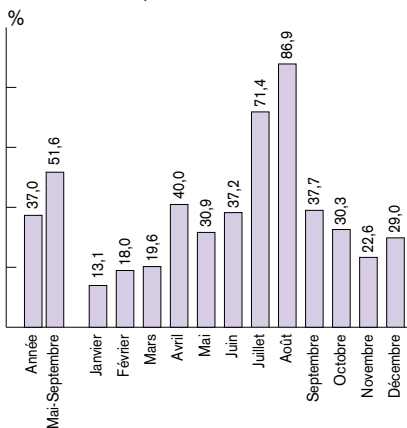
▶ Part des nuitées étrangères



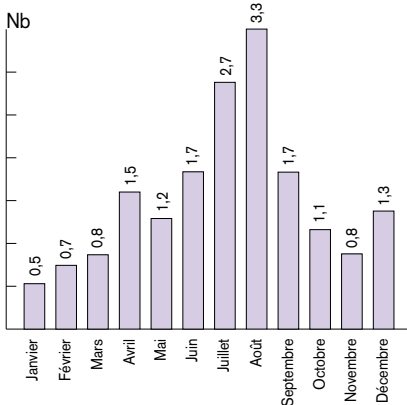
▶ Détail des nuitées étrangères



▶ Taux d'occupation mensuels ⁽¹⁾



▶ Nombre moyen mensuel de semaines louées par gîte ⁽¹⁾



⁽¹⁾ données 2009 des centrales de réservation des Gîtes de France
⁽²⁾ données issues de l'étude des clientèles 2007 - 4V / Gîtes de France